



## Zemesgrāmatu apliecība

**Jelgavas zemesgrāmatu nodaļa**

**Vircavas pagasta zemesgrāmatas nodaļējums Nr. 1000 0043 0175**

**Kadastra numurs: 5492 001 0319**

**Nosaukums: Vircavas vidusskola**

**"Vircavas vidusskola", Vircava, Vircavas pag., Jelgavas raj., LV-3020**

I.daļa 1.iedaļa			
Ieraksta Nr.	Nekustams īpašums, servitūti un reālnastas	Kopīpašuma domājamā daļa	Platība, lielums
1.1.	Zemes gabals ar kadastra apzīmējumu 5492 001 0319.		0,8615 ha
1.2.	Uz zemes gabala atrodas ēkas:		
1.3.	Ēka (kadastra apzīmējums 5492 001 0319 001).		
1.4.	Paļīgēka (kadastra apzīmējums 5492 001 0319 002).		
II.daļa 1. iedaļa			
Ieraksta Nr.	Īpašnieks, personas/nodokļu maksātāja kods, tiesību pamats	Domājamā daļa	Summa, par kādu iegūts īpašums(Ls)
1.1.	Īpašnieks: Vircavas pagasta pašvaldība, nodokļu maksātāja kods 90000074780.	1	
1.2.	Pamats: 2008.gada 12.marta uzziņa Nr.3-11/118 par pašvaldībai piekrītošo zemes gabalu, 1995.gada 4.augusta arhīva izziņa Nr.4-JP-32502/3-I.		
III.daļa 1. iedaļa			
Ieraksta Nr.	Lietu tiesības, kas apgrūrina nekustamu īpašumu		Platība, lielums
1.1.	Aizsargjoslas teritorija gar paštesces kanalizācijas vadu.		0,1298 ha
1.2.	Aizsargjoslas teritorija gar paštesces kanalizācijas vadu.		0,0065 ha
1.3.	Aizsargjoslas teritorija gar paštesces kanalizācijas vadu.		0,0173 ha
1.4.	Aizsargjoslas teritorija gar ūdensvadu - ūdensvads atrodas līdz 2m dziļumā.		0,0141 ha
1.5.	Aizsargjoslas teritorija gar ūdensvadu - ūdensvads atrodas līdz 2m dziļumā.		0,0157 ha
1.6.	Aizsargjoslas teritorija gar pazemes siltumvadu, siltumapgādes iekārtu un būvi.		0,0235 ha
1.7.	Aizsargjoslas teritorija gar pazemes siltumvadu, siltumapgādes iekārtu un būvi.		0,0383 ha
1.8.	Aizsargjoslas teritorija ap elektrisko tīklu kabeļu līniju.		0,0207 ha
1.9.	Aizsargjoslas teritorija ap elektrisko tīklu gaisvadu līnijām pilsētās un ciemos līdz 20 kilovoltiem.		0,0114 ha
1.10.	Aizsargjoslas teritorija ap elektrisko tīklu gaisvadu līnijām pilsētās un ciemos līdz 20 kilovoltiem.		0,0132 ha
1.11.	Aizsargjoslas teritorija ap elektrisko tīklu gaisvadu līnijām pilsētās un ciemos līdz 20 kilovoltiem.		0,009 ha
1.12.	25-100 km garas ūdensteces aizsargjoslas teritorija lauku apvidos.		0,632 ha
1.13.	Aizsargjoslas teritorija gar valsts 2.šķiras un pašvaldību autoceļiem.		0,1677 ha

III.daļa 1. iedaļa		
Ieraksta Nr.	Lietu tiesības, kas apgrūrina nekustamu īpašumu	Platība, lielums
1.14. Pamats: 2008.gada 12.marta uzziņa Nr.3-11/118 par pašvaldībai piekrītošo zemes gabalu.		

**Žurnāla Nr. 300002407799 , datums 25.03.2008**

**Lēmuma datums: 09.04.2008**

**Kancelejas nodeva Ls 18,00 samaksāta**

**Zemesgrāmatu nodaļas tiesnesis**

**Inese Ziediņa**

Zemesgrāmatu apliecība satur tiesneša  
lēmumu un informāciju par īpašuma sastāvu.



# LATVIJAS REPUBLIKA

## ZEMES VIENĪBAS ROBEŽU UN SITUĀCIJAS PLĀNS

Zemes vienības kadastra apzīmējums: **5492 001 0319**

Adrese: **Jelgavas rajons, Vircavas pagasts, Vircava,  
Vircavas vidusskola**

Zemes kadastrālā uzmērīšana veikta, pamatojoties uz LR Jelgavas rajona Vircavas pagasta Tautas deputātu padomes 1992.gada 09.aprīļa lēmumu (20.sasaukuma 12.sesija) "Par zemes piešķiršanu pastāvīgā lietošanā", LR Jelgavas rajona Vircavas pagasta padomes 2007.gada 23.augusta lēmumu (sēdes protokols 8) 3.Š "Par zemes gabala atdalīšanu no Vircavas pagasta pašvaldībai piederoša nekustamā īpašuma un jauna nosaukuma piešķiršanu tam".

Robežas, apvidus objekti uzmērīti 2008.gada 7.februārī

Plāna mērogs 1:1000

Zemes vienības platība 0.8615 ha

Zemes kadastrālās uzmērīšanas darbus veica SIA "METRUM", reģ.Nr. 40003388748, Jelgava, Pasta iela 43, LV-3001

Mērnieks Ģirts Trams



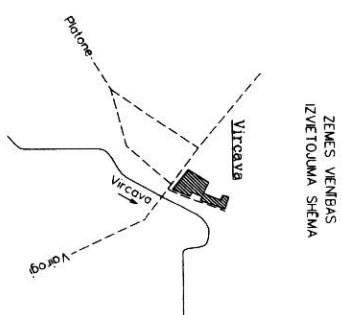
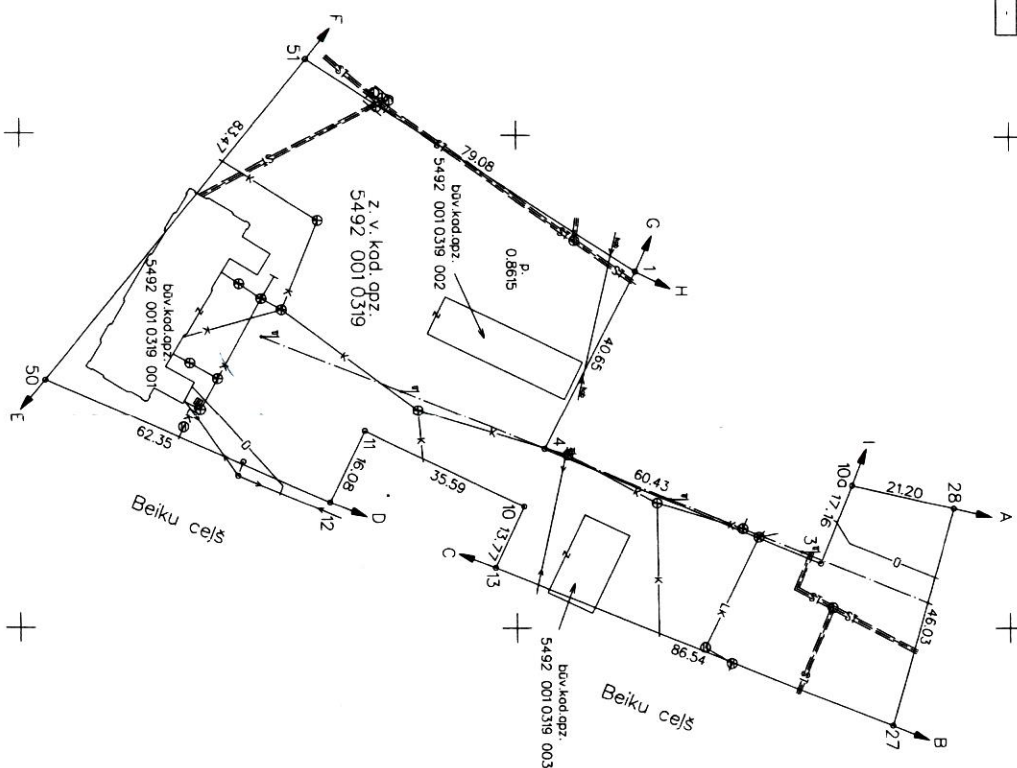
SIA "Metrum" Jelgavas biroja vadītājs	Aldis Bīmanis	07.02.2008
Mērnieks apliecina, ka zemes kadastrālā uzmērīšana veikta atbilstoši LR Ministru kabineta 2007.gada 20.marta noteikumiem Nr.182 "Nekustamā īpašuma objekta noteikšana."	Ģirts Trams	07.02.2008
Ierosinātājs ir informēts par Zemes kadastrālās uzmērīšanas laikā veiktajām darbībām, to rezultātiem.	Alla Jemeljanenko	07.02.2008

ZEMES LIETOŠANAS VEIDU EKSPLIKĀCIJA	
Zemes vienības platība ha	TĀJA SKAITĀ
Lauksaimniecībā izmant. zeme	
Araudzeme	
Augļu dārzi	
Pļavas	
Ganības	
Meži	
Krūmāji	
Purvi	
Zem ūdeņiem	
zemes zivju dīķiem	t.sk.
Zem ēkām un pagalmiem	
Zem ceļiem	
Pārējās zemes	

ZEMES VIENĪBAS  
ROBEŽPUNKTU KOORDINĀTAS  
Koordinātu sistēma LKS-92  
Mēroga koeficients: 0.86502

N	X	Y
26	288368.62	486175.65
27	288376.04	486219.93
13	288295.73	486187.77
10	288301.55	486175.30
11	288289.39	486160.09
12	288262.36	486174.54
50	288205.16	486149.78
51	288257.50	486084.90
1	288324.10	486127.37
4	288305.77	486163.63
3	288361.54	486186.86
10a	288367.96	486170.95

Robežlīnijas zemes vienību apraksts:  
no A līdz B z. v. kod. qpz. 5492 001 04 56;  
no B līdz C z. v. kod. qpz. 5492 001 04 06;  
no C līdz D z. v. kod. qpz. 5492 001 03 15;  
no D līdz E z. v. kod. qpz. 5492 001 04 06;  
no E līdz F z. v. kod. qpz. 5492 001 03 74;  
no F līdz G z. v. kod. qpz. 5492 001 04 72;  
no G līdz H z. v. kod. qpz. 5492 001 02 87;  
no H līdz I z. v. kod. qpz. 5492 001 03 54;  
no I līdz A z. v. kod. qpz. 5492 001 02 87.



Plānu izgatavoja: *S. S. S.* Ērpo lūstē 07.02.2008

Zemes vienības platība 0.865 ha  
Plāna mērogs 1:1000

Saņinjumi:  
Z. v. kod. qpz. - zemes vienības kadastrā aprakstam  
būv. kod. qpz. - būvniecības kadastrā aprakstam